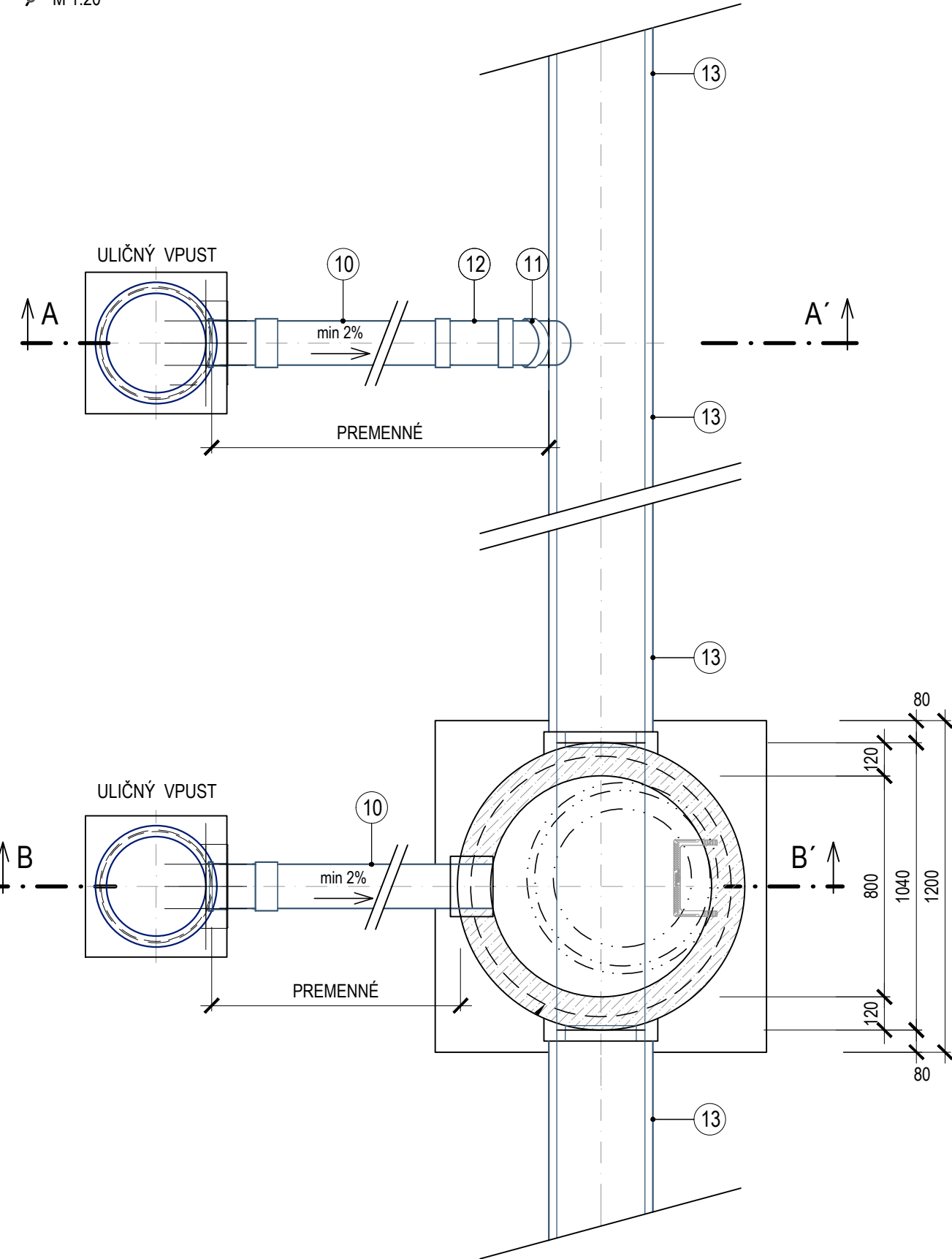


NAPOJENIE PRÍPOJKY Z UV DO KANALIZÁCIE

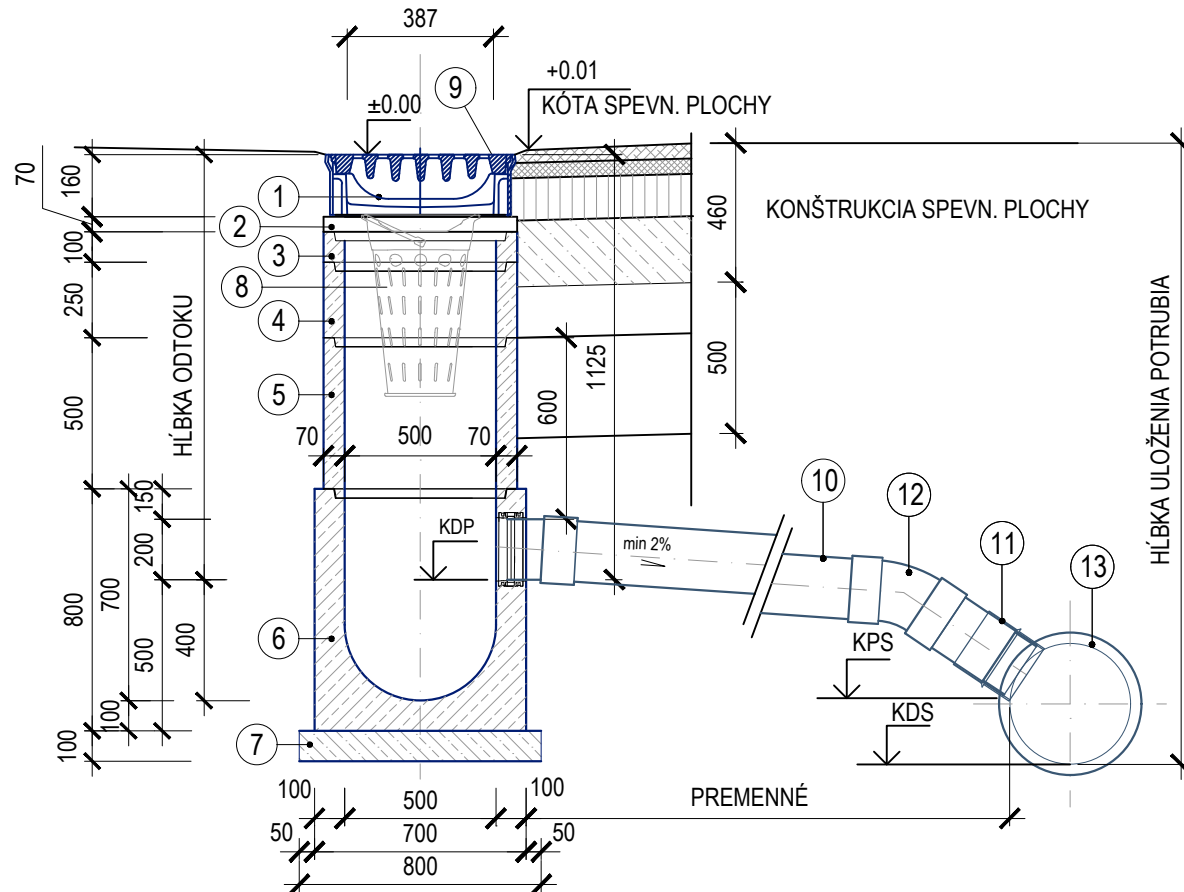
PŮDORYS
M 1:20



ODTOK Z ULIČNÉHO VPUSTU

ŠTANDARDNÁ ZOSTAVA - PRIAME NAPOJENIE DO KANALIZÁCIE

REZ A-A' /
M 1:20



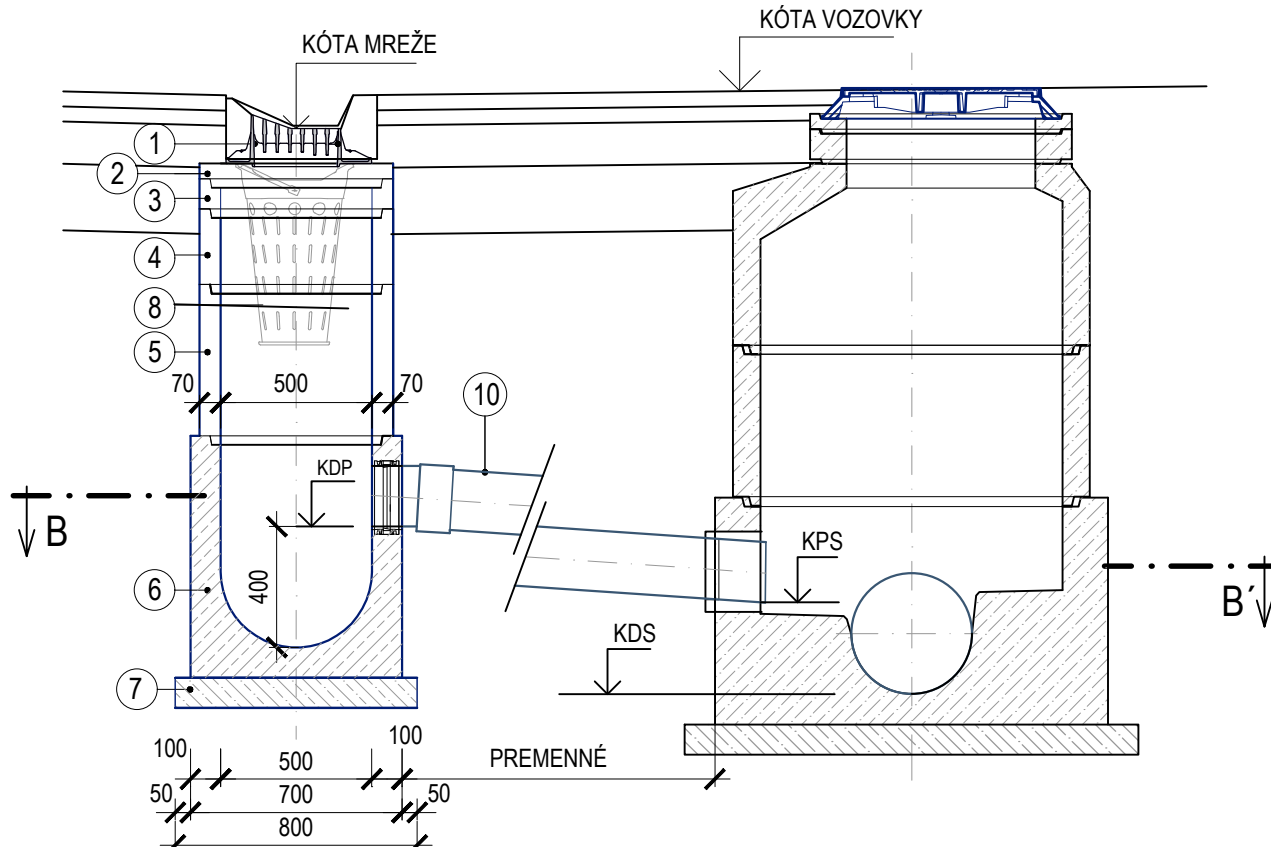
SKLADBA ULIČNÉHO VPUSTU

PRVOK	VÝŠKA (mm)	HĽBKA ODTOKU
		1,08 m
MREŽA D400 LIATINOVÁ	116	1 ks
VYROVNÁVACÍ PRSTENEC POD MREŽU	50	1 ks
SKRUŽ PRE ULIČNÝ VPUST	100	1 ks
	250	—
	500	1 ks
DNO KONCOVÉ S KALISKOM	800	1 ks

KDP=KÓTA DNA PRÍPOJKY NA ODTOKU Z UV
KDS=KÓTA DNA STOKY
KPS=KÓTA ZAÚSTENIA PRÍPOJKY DO STOKY (ŠACHTY)

NAPOJENIE PRÍPOJKY Z ULIČNÉHO VPUSTU (V RIGOLE)
DO KANALIZAČNEJ ŠACHTY

REZ B-B' /
M 1:20



LEGENDA PRE VPUST:

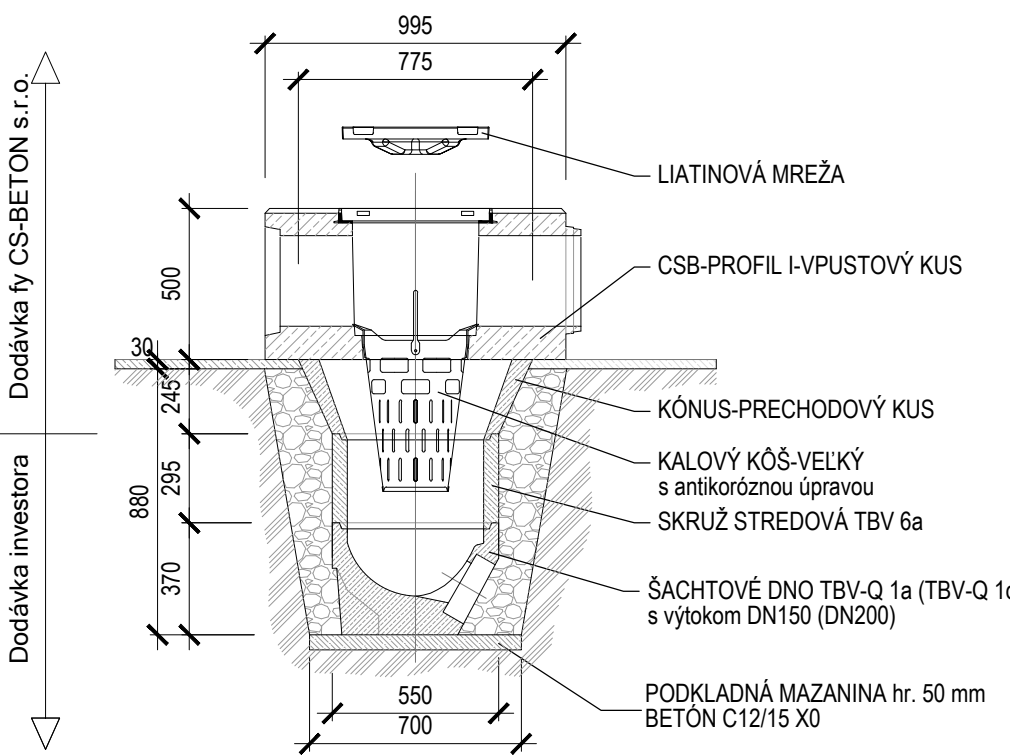
- ROVNÁ / LOMENÁ MREŽA D400 LIATINOVÁ
- VYROVNÁVACÍ PRSTENEC POD MREŽU
- SKRUŽ PRE ULIČNÝ VPUST, h=100mm
- SKRUŽ PRE ULIČNÝ VPUST, h=250mm
- SKRUŽ PRE ULIČNÝ VPUST, h=500mm
- DNO KONCOVÉ S KALISKOM A VLOŽKOU PRE POTRUBIE PRÍPOJKY DN200mm (DN150)
- PODKLADNÁ DOSKA Z BETÓNU STN EN 206-1 C12/15-X0
- KALOVÝ KÔŠ POZINKOVANÝ
- TRVALE PRUŽNÁ ASFALTOVÁ ZÁLIEVKA

LEGENDA PRE PRÍPOJKU:

- POTRUBIE PRÍPOJKY DN200mm (DN150)
- SPOJOVACÍ TESNIACI VSTUPNÝ ADAPTER DN200
- LISOVANÉ KOLENO 30°, 45°
- KANALIZAČNÉ POTRUBIE

NAPOJENIE PRÍPOJKY ZO ŠTRBINOVÉHO ŽĽABU

M 1:20



POZNÁMKY :

- SÚRADNICE X, Y, Z ULIČNÉHO VPUSTU BOLI POSKYTNUTÉ ZODPOVEDNÝM PROJEKTANTOM OBJEKTU SO.101-00
- PRÍPOJKY BUDÚ ZAÚSTENÉ DO HORNEJ POLOVICE KANALIZAČNÉHO POTRUBIA, RESP. DO ŠACHIET - POZRI TABUĽKA PRÍPOJOK OD VPUSTOV
- NAPOJENIE PRÍPOJOK OD UV NA STOKU BUDE NAVRŤAVACÍM SEDLOM ALEBO ODOČNOU TVAROVKOU
- DĹŽKY PRÍPOJOK, HĽBKY ODTOKU A VÝŠKOVÉ KÓTY SÚ UVEDENÉ V PRÍLOHE č. 12
- HĽBKA ODTOKU = KÓTA MREŽE - KDP
- ZAÚSTENIE PRÍPOJOK DO ŠACHIET BUDE CEZ VLOŽKU PRE POTRUBIE 200, OKRAJ OTVORU DAŤ ZÁSADNE MIN 100MM OD SPOJA PREFABRIKÁTOV.

ČÍSLO	TEXT ZMENY - ODÔVODNENIE	DÁTUM	PODPIS
A			
B			
C			

NÁZOV STAVBY

MODERNIZÁCIA ÚDRŽBOVEJ ZÁKLADNE TROLEJBUSOV A VÝSTAVBA MENIARNE



EURÓPSKA ÚNIA
Kohézny fond
OP Integrovaná infraštruktúra 2014 – 2020



OBJEDNÁVATEL



DOPRAVNÝ PODNIK MESTA PREŠOV, a.s.
BARDEJOVSKÁ 7, 080 06 LUBOTICE

ZHOTOVITEĽ



ZDRUŽENIE MÚZ PREŠOV
VEDÚCI ČLEN ZDRUŽENIA
DOPRAVOPROJEKT, a.s.
KOMINÁRSKA 141/2,4, 832 03 BRATISLAVA
ZODPOVEDNÁ OSOBA
Ing. MICHAL BOCORA
HLAVNÝ INŽINIER PROJEKTU
Ing. arch. ZUZANA MACHÁČOVÁ
ČÍSLO ZÁKAZKY
8674-00
ČLEN ZDRUŽENIA
ISPO spol. s r.o., inžinierske stavby
SLOVENSKÁ 86, 080 01 PREŠOV
ZODPOVEDNÁ OSOBA
Ing. JOZEF ANTOL
Ing. arch. ZUZANA MACHÁČOVÁ

PROJEKTANT/SPRACOVATEĽ ČASTI

DOPRAVOPROJEKT, a.s. KOMINÁRSKA 141/2,4, 832 03 BRATISLAVA		
ZODPOVEDNÝ PROJEKTANT	ING. PETER MÉSŽAROS	PODPIS
VYPRACOVAL	ING. PETER MÉSŽAROS	PODPIS
KONTROLOVAL	ROMAN ZÁLEŠÁK	PODPIS
IDENTIF. ČÍSLO PRÍLOHY	MUŽTPQ-DRS-C-0000-51100-006-X	

ČASŤ DOKUMENTÁCIE

D VÝKRESY A PÍSMONOSTI OBJEKTOV

OBJEKT

511

AREÁLOVÁ DAŽĎOVÁ
KANALIZÁCIA ZO SPEVNENÝCH
PLÔCH A ORL

NÁZOV PRÍLOHY

VZOROVÝ ULIČNÝ VPUST

KRAJ

PREŠOVSKÝ

OKRES

PREŠOV

KATASTER

LUBOTICE

SÚRADNICOVÝ SYSTÉM

S-JTSK v real. JTSK

VÝŠKOVÝ SYSTÉM

Bpv

DÁTUM

06/2023

FORMÁT

5x44

MIERKA

1:20

STUPEŇ

DRS/DVZ

ČÍSLO ZÁKAZKY

8674-00

ČÍSLO PRÍLOHY

008